

## Ensemble d'étriers pour plate-forme

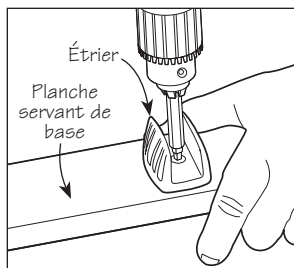
Conçu pour des pièces de bois d'œuvre aux dimensions nominales de 1 po × 3 po\*, l'ensemble d'étriers pour plate-forme Veritas® permet d'improviser une surface de travail plane et stable. Les traverses martyres servent à surélever les panneaux pour les refendre ou les tronçonner sans craindre que votre lame n'entre en contact avec la surface au-dessous. Vous pouvez travailler en toute confiance sur n'importe quelle surface plane, aussi bien à l'intérieur qu'à l'extérieur. La structure est à ce point stable que vous pouvez vous agenouiller directement sur les panneaux pendant la coupe. Plus besoin de vous étirer ni de vous pencher, et vous pouvez facilement suivre votre ligne de façon précise.

\* Le bois n'est pas compris. Vous pouvez utiliser n'importe quelle pièce que vous avez sous la main (par exemple, des pièces aux dimensions nominales de 1 po × 4 po au lieu de 1 po × 3 po).

La plate-forme se monte en moins d'une minute et peut être réutilisée pour faire des centaines de coupes avec aisance, rapidité et précision. Lorsque vous avez terminé, l'ensemble se défait rapidement et se range dans un sac en nylon – les bases de la plate-forme dépasseront du sac.

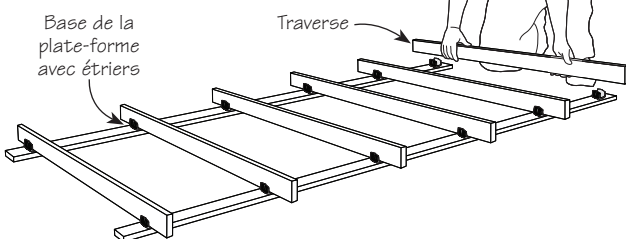
### Montage d'une plate-forme de 4 pi × 8 pi

Pour supporter un panneau de contreplaqué de 4 pi × 8 pi, par exemple, utilisez deux planches de 1 po × 3 po de 6 pi à 8 pi de longueur pour créer la base de la plate-forme, et six planches de 1 po × 3 po de 4 pi de longueur pour faire les traverses.

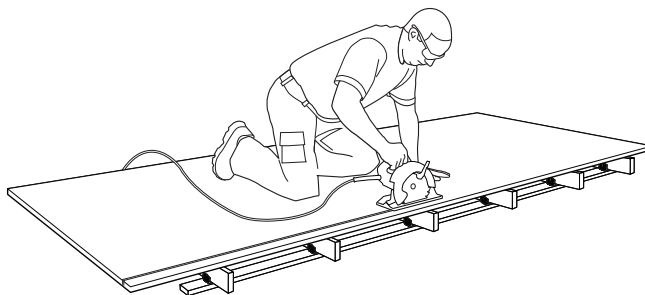


1. Vissez six étriers sur chacune des planches servant de base à la plate-forme.

2. Insérez les planches qui serviront de traverses dans les étriers.

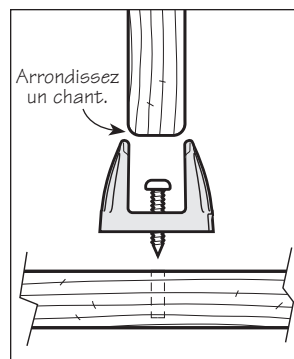


3. Placez la pièce à refendre ou à tronçonner sur les traverses et travaillez en toute confiance.

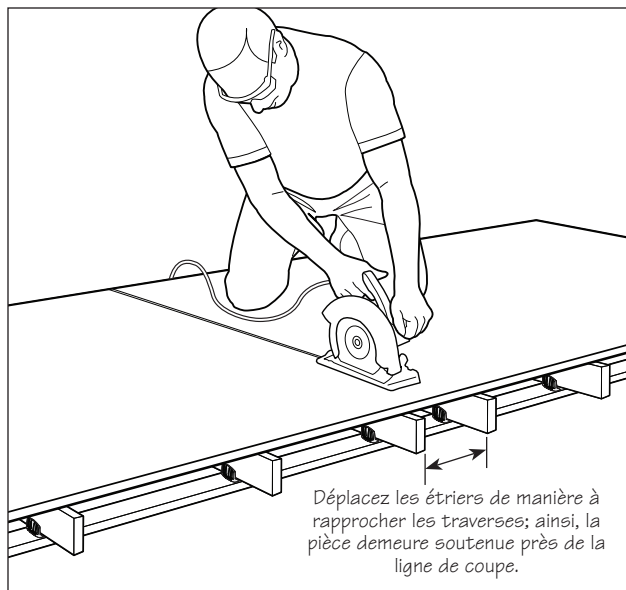


### ... Conseils :

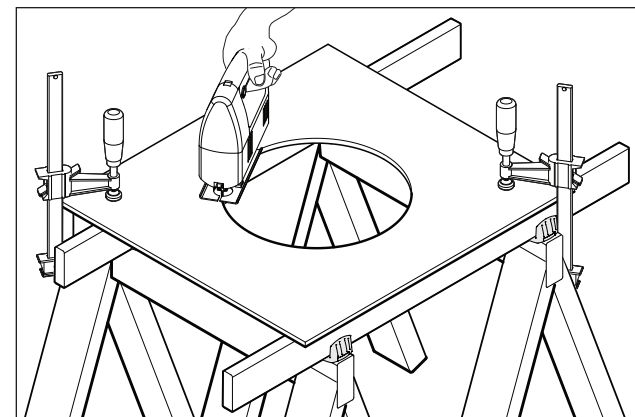
- Chanfreinez ou arrondissez un chant des traverses afin qu'elles soient plus faciles à insérer dans les étriers.
- Assurez-vous que la pièce à travailler est bien soutenue de chaque côté du trait de scie afin d'empêcher la chute de tomber vers la fin de la coupe.



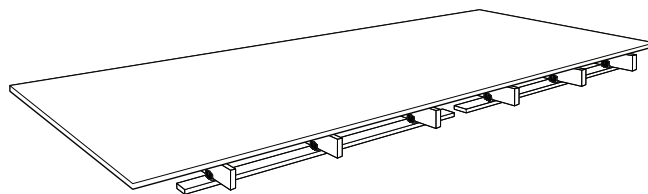
- Lorsque vous tronçonnez une pièce, déplacez les étriers sur la base de la plate-forme de manière à rapprocher les traverses. De cette manière, la pièce sera adéquatement soutenue des deux côtés de la ligne de coupe.



- Les étriers s'avèrent pratiques pour toute tâche nécessitant une plate-forme de travail improvisée : travaux de découpage, de perçage, de serrage, de finition, etc.



- Vous pouvez monter deux plates-formes de 4 pi au lieu d'une seule plate-forme de 4 pi × 8 pi.



### Accessoires

Les étriers pour plate-forme sont également offerts avec des tiges qui s'insèrent sous pression dans les trous de mentonnet de 3/4 po ou de 20 mm lorsque vous voulez les utiliser sur l'établi. Vous pouvez également les poser à plat là où vous en avez besoin en retirant les tiges. Ils sont offerts en deux formats : 1 po × 3 po ou 2 po × 4 po; en lot de 4.

**05H41.01** Étriers pour plate-forme, 1 po × 3 po, lot de 4

**05H41.03** Étriers pour plate-forme, 2 po × 4 po, lot de 4